

折居内科医院からのお知らせ

第 68 号 H. 18. 7

「内臓脂肪が諸悪の根源」

その 2

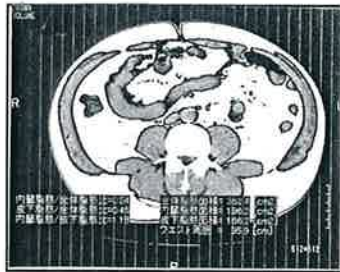
～ メタボリックシンドロームについて ～

メタボリックシンドロームで、最も重要なのが「内臓脂肪の蓄積」だ、というお話を前回いたしました。今回は臍の高さの CT の実例をご紹介します。

(1)



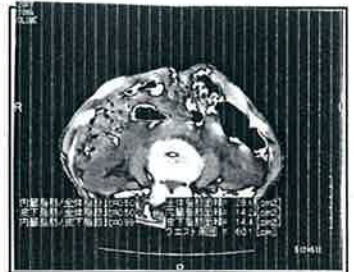
(2)



(3)



(4)



- (1) は、小太りの中年の女性です。皮下脂肪は 230 cm^2 と多いのですが、内臓脂肪は 85 cm^2 と基準 (100 cm^2) 以内です。女性の場合は皮下脂肪型が多いようです。
- (2) は、がっちり見える中年男性です。皮下脂肪は 166 cm^2 と (1) より少ないのですが、内臓脂肪は 196 cm^2 と基準を越えています。男性の場合は内臓脂肪型が多いようです。
- (3) は、やせ気味の中年男性で、皮下脂肪 56 cm^2 、内臓脂肪 59 cm^2 でした。
- (4) は、やせている高令女性で、皮下脂肪・内臓脂肪ともに 14 cm^2 でした。

臍周囲で女性は 90 cm 以上、男性は 85 cm 以上が内臓脂肪蓄積というのが現在の基準ですが、必ずしも一致しない例も見られます。直接、臍の高さの CT 一枚により計測することが最も正確な値です。

当院では、簡単に撮影と計測ができますので、お気軽にご相談下さい。



禁煙外来受付中!

H18. 6. 1 から禁煙治療 (診察, ニコチンパッチ) が保険適用となりました。適用の条件がありますので、詳しいことはスタッフにお聞き下さい。

★ 窓口負担額の引き上げ ★ 【 重度心身障害 (児) 者、一部負担金 (有) の方 】

平成 18 年 7 月～

800 円 / 月 4 回まで

変更

医療費の一割